

BIJSLUITER



Sanimal Smakelijke tabletten

SAMENSTELLING

Elke tablet bevat:

Kaolin	450 mg
Natriumalgiinaat	40 mg
Calciumcarbonaat	5,4 mg
Magnesiumcarbonaat	3,56 mg
Natriumchloride	70 mg



DOELDIEREN

Hond en kat vanaf 0,5 kg.



TOEPASSINGEN

Als ondersteuning van diëtmaatregelen bij dunne ontlasting en bij aandoeningen van het maagdarmkanaal. Dit supplement draagt tevens bij tot een normale darmwerking en helpt het behoud van een goede spijsvertering.

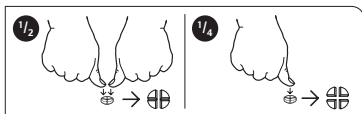
WIJZE VAN GEBRUIK EN TOEDIENINGSWEG

Oraal toedienen, gedurende 3 tot 5 dagen.

Gewichtsklasse	Ochtend	Avond
0,5 - 2,5 kg	∇	
2,5 - 5 kg	∇	∇
5 - 10 kg	⊔	⊔
10 - 15 kg	⊕	⊕
15 - 20 kg	⊕	⊕
20 - 25 kg	⊕∇	⊕∇
25 - 30 kg	⊕⊔	⊕⊔
30 - 35 kg	⊕⊕	⊕⊕
35 - 40 kg	⊕⊕	⊕⊕
40 - 50 kg	⊕⊕⊔	⊕⊕⊔
50 - 60 kg	⊕⊕⊕	⊕⊕⊕
60 - 70 kg	⊕⊕⊕⊔	⊕⊕⊕⊔
70 - 80 kg	⊕⊕⊕⊕	⊕⊕⊕⊕

∇ = ¼ tablet ⊔ = ½ tablet ⊕ = ¾ tablet ⊕ = 1 tablet

Om een nauwkeurige dosering te garanderen kunnen de tabletten verdeeld worden in gelijke helften of kwarten. Plaats de tablet op een plat oppervlak, met de breukstreep boven en de bolle zijde onder.



Gelijke helften: druk met beide duimen op beide zijden van de tablet.
Gelijke kwarten: druk met de duim op het midden van de tablet.

BIJWERKINGEN

Geen bekend. Indien u ernstige bijwerkingen of andersoortige reacties vaststelt die niet in deze bijsluiter worden vermeld, wordt u verzocht uw verkooppunt of de distributeur hiervan in kennis te stellen.

BEWARING

Niet gebruiken na de uiterste gebruiksdatum vermeld na EXP. Beneden 25°C in goed gesloten verpakking. Buiten het zicht en bereik van kinderen bewaren.

VERPAKKING

Kartonnen doos met 1 blister van 10 tabletten.

SANIMAL

Distributeur: Emax Nederland B.V.
Producent: Lelypharma B.V.
Vergunningnummer: 40101

EMAX
— NEDERLAND —
www.emax.nl