



www.petlibro.com



Model: PLWF002

## PETLIBRO

Capsule automatische fontein voor huisdieren

---

**Model:** PLWF002

@Libro Corp. Alle rechten voorbehouden.

**Fabrikant:** Shenzhen Libro Technology Co., Ltd.

**Adres:** 12/F, Tower B, GALAXY WORLD, Yabao Road,  
Longgang District, Shenzhen, China.

**Importeur JP:** 株式会社神州

Gemaakt in China

PLWF002\_V2.0

CAN ICES-3 (B)/NMB-3(B)

---



Dit apparaat voldoet aan deel 15 van de FCC-regels. Het gebruik is onderworpen aan de volgende twee voorwaarden: (1) dit apparaat mag geen schadelijke interferentie veroorzaken, en (2) dit apparaat moet alle ontvangen interferentie accepteren, inclusief interferentie die een ongewenste werking kan veroorzaken.

---

# GEBRUIKSAANWIJZINGEN

---

Capsule automatische fontein voor huisdieren

Lees voordat u het product gaat gebruiken deze handleiding grondig en bewaar deze voor toekomstig gebruik.

# INHOUD

---

## Nederlands

VEILIGHEIDSMATREGELEN	01
GARANTIE	04
PRODUCT OVERZICHT	05
HOE TE GEBRUIKEN	07
ONDERHOUDSINSTRUCTIES	10
PROBLEMEN OPLOSSEN	11
SPECIFICATIES	12

## VEILIGHEIDSMATREGELEN

### ! Waarschuwing

- Voer alle verpakkingsmaterialen op de juiste wijze af. Houd de polyzakken uit de buurt van kinderen en huisdieren, aangezien deze zakken verstikking kunnen veroorzaken.
- Laat kinderen NIET spelen met, in of rond de fontein voor huisdieren.
- Houd om letsel te voorkomen nauwlettend toezicht wanneer het apparaat in de buurt van kinderen wordt gebruikt.
- Gebruik de waterfontein NIET met huisdieren die niet in staat zijn om de waterbak te bereiken of die lichamelijk gehandicapt zijn.
- Plaats GEEN vreemde voorwerpen in het waterreservoir.
- Demonteer van de huisdierenfontein alleen de componenten zoals beschreven in deze gebruiksaanwijzing.
- Gebruik de fontein voor huisdieren NIET voor iets anders dan waarvoor het bedoeld is;
- Gebruik alleen accessoires die worden aanbevolen of verkocht door de fabrikant. Het gebruik van accessoires die niet door de fabrikant worden aanbevolen of verkocht, kan een onveilige toestand veroorzaken. Wijzig de huisdierenfontein NIET.
- Gebruik een apparaat NIET als het defect of beschadigd is. Probeer het apparaat niet zelf te repareren. Neem onmiddellijk contact op met onze klantenservice voor verdere instructies.
- Haal de stekker uit het stopcontact voor de veiligheid wanneer het apparaat niet in gebruik is.
- Haal de stekker uit het stopcontact voordat u het apparaat gaat onderhouden en reinigen.
- Haal altijd de stekker uit het stopcontact wanneer u het • Dit product mag niet zonder water werken.
- Trek nooit aan het netsnoer om de stekker uit het stopcontact te halen.
- Als de stekker van dit apparaat nat wordt, schakelt u het stopcontact uit. Probeer NIET de stekker uit het stopcontact te halen.
- Controleer het apparaat na de installatie. Steek de stekker NIET in het stopcontact als er water op het contactpunten of de stekker zit.
- Om struikelen te voorkomen, moet u het netsnoer altijd uit de buurt van looproutes houden.
- Gebruik het apparaat niet in de badkamer.
- Vervang het filter om de 2 weken of wanneer het stroomvolume merkbaar is afgenomen. Bij twee of meer katten moet u de filters mogelijk vaker vervangen als deze verstopt raken.

### WAARSCHUWING

- Laat huisdieren NIET op onderdelen kauwen of deze doorslikken. Als u zich zorgen maakt over het netsnoer, kunt u een kabelbuis (een harde plastic beschermer) kopen in een willekeurige hardwarewinkel om het netsnoer te beschermen.
- Als een verlengsnoer nodig is, moet één eenheid met de juiste nominale waarde worden gebruikt.
- Installeer of bewaar de fontein NIET op een plaats waar deze wordt blootgesteld aan weer of temperaturen onder 0 °C (40 °F).
- Lees alle belangrijke mededelingen op de fontein voor huisdieren en in de verpakking en neem ze in acht.

Dit apparaat voldoet aan deel 15 van de FCC-regels. Het gebruik is onderworpen aan de volgende twee voorwaarden:

(1) dit apparaat mag geen schadelijke interferentie veroorzaken, en

(2) dit apparaat moet alle ontvangen interferentie accepteren, inclusief interferentie die een ongewenste werking kan veroorzaken.

Wijzigingen of aanpassingen aan deze apparatuur die niet uitdrukkelijk zijn goedgekeurd door degene die voor de naleving verantwoordelijk is, kunnen de bevoegdheid van de gebruiker om de apparatuur te gebruiken ongeldig maken.

#### **OPMERKING:**

Deze apparatuur is getest en voldeed aan de beperkingen van een digitaal apparaat uit Klasse B, in overeenstemming met deel 15 van de FCC-regels. Deze beperkingen zijn ontworpen om een redelijke bescherming te geven tegen schadelijke interferentie als het apparaat in een woonruimte wordt geplaatst. Deze apparatuur genereert, gebruikt en kan radiofrequentie-energie uitzenden, en kan, indien niet geïnstalleerd en gebruikt in overeenstemming met de gebruiksaanwijzing, storende interferentie bij radiocommunicatie veroorzaken. Er is echter geen garantie dat geen interferentie zal optreden in een bepaalde installatie. Als deze apparatuur schadelijke interferentie veroorzaakt bij radio- of televisieontvangst, wat kan worden vastgesteld door de apparatuur in en uit te schakelen, wordt de gebruiker aangeraden te proberen de storing te verhelpen door een of meer van de volgende maatregelen te nemen:

- Richt de ontvangstantenne anders of verplaats deze.
- Vergroot de afstand tussen de apparatuur en de ontvanger.
- Sluit het apparaat aan op een stopcontact in een ander circuit dan dat waarop de ontvanger is aangesloten.
- Raadpleeg de dealer of een ervaren radio-/tv-monteur voor hulp.

Dit apparaat en de bijbehorende antenne(s) mogen niet in combinatie met een andere antenne of zender worden geplaatst of gebruikt.

Verklaring inzake blootstelling aan straling

Om te voldoen aan de RF-blootstellingsrichtlijnen van de FCC, dient deze apparatuur te worden geïnstalleerd en eindig op een minimale afstand van 20 cm van uw lichaam.

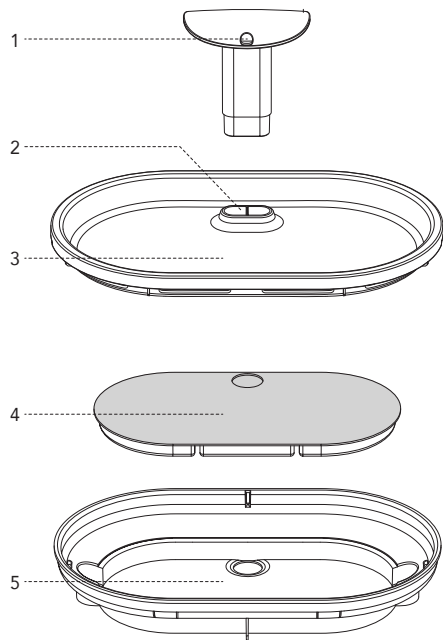
#### **GARANTIE**

- 1 jaar garantie
- Levenslange ondersteuning

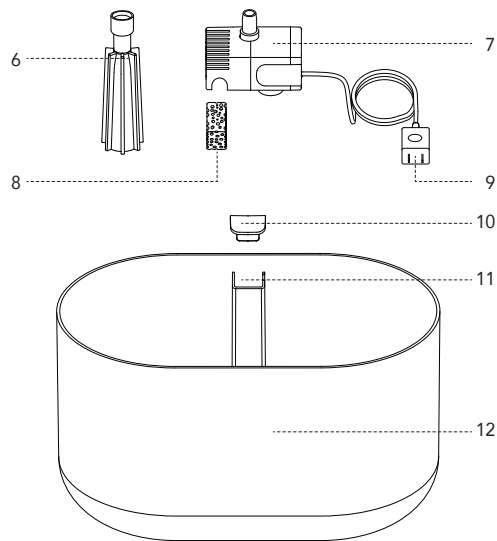
Voor richtlijnen over het gebruik van het product kunt u contact opnemen met onze after-sales-staf via e-mail: **support@petlibro.com**.

Als u vragen hebt over orders, neem dan contact op met de verkoper via het winkelplatform.

## PRODUCT OVERZICHT



- 1) Tuit
- 2) Waterafvoer
- 3) Waterbak
- 4) Filter
- 5) Filterbak



- 6) Waterleiding
- 7) Waterpomp met netsnoer
- 8) Schuimfilter
- 9) Lader
- 10) Zachte plug
- 11) Snoersleuf
- 12) Watertank

## HOE TE GEBRUIKEN

1. Laat het filter vijf minuten weken in een schone kom water en spoel het filter vervolgens grondig af met kraanwater.

### Opmerkingen:

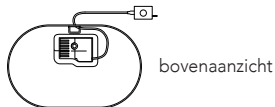
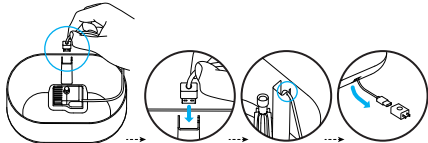
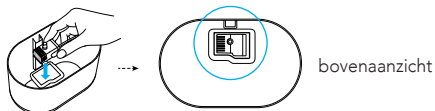
1) Het filter moet volledig doordrenkt zijn voordat de fontein wordt ingeschakeld, anders kan het zijn dat water niet soepel door het filter stroomt, wat morsen kan veroorzaken.

2) Laat het filter niet weken in het waterreservoir van de fontein als er oppervlaktestof aanwezig is.



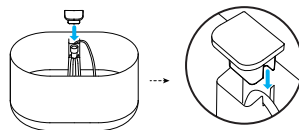
2. Plaats de pomp volgens de vorm van de onderste sleuf. Druk op de pomp om de zuignappen onder de pomp stevig vast te zetten. Leg het snoer in de sleuf.

**Opmerking:** De pomp moet in de juiste positie in het waterreservoir worden vastgezet.



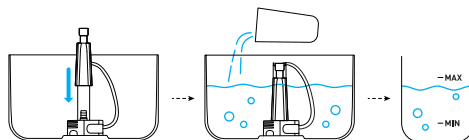
3. Breng de zachte plug aan

Om waterlekage te voorkomen en het netsnoer vast te zetten in de kabelsleuf, moet u de kabelsleuf uitlijnen wanneer u de zachte plug plaatst.

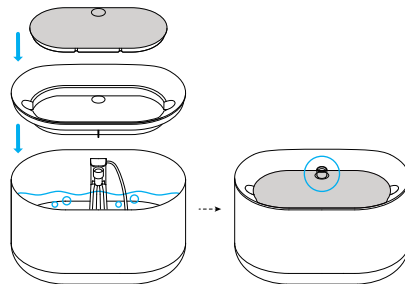


4. Breng de siliconenleiding aan op de pomp. Voeg water toe aan het waterreservoir.

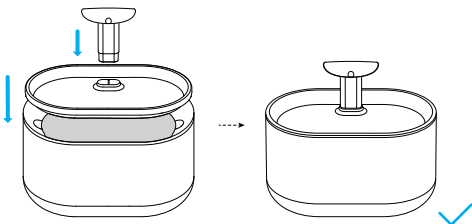
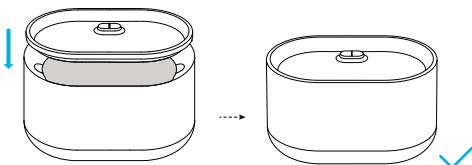
**Opmerking:** Houd het waterniveau tussen het Min- en Max-niveau. De pomp zal defect raken als hij droog loopt.



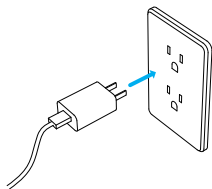
5. Installeer de filterbak en plaats het filter op de filterbak. Druk stevig op de pijpuitlaat om er zeker van te zijn dat deze naar buiten komt.



6. Plaats de waterbak. Of de tuit moet worden geïnstalleerd, is afhankelijk van de drinkvoorkeur van uw huisdier.



7. Sluit de netvoedingsadapter aan.



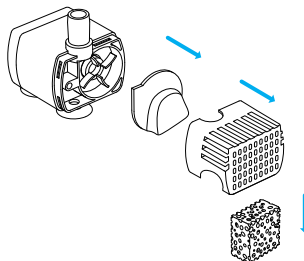
## ONDERHOUDSINSTRUCTIES

- 1) Vervang het filter en het schuimrubber elke 2 weken.
- 2) Reinig de pomp en de fontein om de 2 weken.
- 3) Voeg water toe voordat u de machine start om de levensduur van de pomp te verlengen.

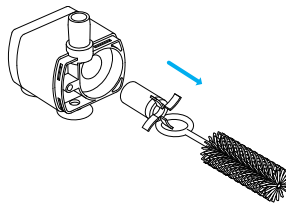
### De pomp reinigen

1. Verwijder het pompedksel en het waaierdeksel in de juiste volgorde.

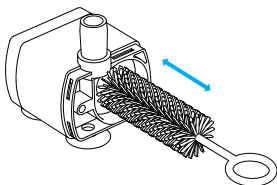
**Opmerking: Het schuimrubberen filter bevindt zich in het pompedksel. Vervang het schuimrubber elke 2 weken.**



2. Verwijder de waaier aan de borstelhaak.



3. Gebruik de borstel om de onderdelen schoon te maken met water.



**Tip:** De borstel kan ook worden gebruikt om de tuit schoon te maken. Het wordt aanbevolen de tuit elke 2 weken schoon te maken.

## PROBLEMEN OPLOSSEN

Probleem	Oplossing
Er blijft water uit de waterbak lopen	Het filter is mogelijk niet volledig doordrenkt. Laat het filter voor het eerste gebruik 5 minuten weken in een schone kom (niet in het waterreservoir).
De pomp werkt niet meer.	1) Vul water bij tussen MIN en MAX. De pomp zal defect raken als hij droog loopt. 2) Reinig de pomp, het waterreservoir en de drinkbak. 3) Als de bovenstaande oplossingen niet werken, neem dan contact met ons op via <a href="mailto:support@petlibro.com">support@petlibro.com</a>
Hoe vaak moet ik de filters vervangen? Waar kan ik ze kopen?	Het wordt aanbevolen de filters elke 2 weken te vervangen. Neem contact met ons op via <a href="mailto:support@petlibro.com">support@petlibro.com</a> om nieuwe filters aan te schaffen.
Waarom moet ik het filter weken voor het eerste gebruik?	De filters absorberen meer water (en reinigen dus meer water) wanneer ze nat en uitgezet zijn. Door het filter te weken, worden deeltjes verwijderd die mogelijk op het filter zijn achtergebleven.
De snelheid van de waterafgifte neemt af.	Voor het eerste gebruik (of hergebruik na langdurige opslag) moet de waterpomp lucht afvoeren. Het is normaal dat de waterafgifte vertraagt.

## SPECIFICATIES

### PLWF002 (ABS)

Model	PLWF002
Voedingsadapter	Ingang: 100-240 V 50/60 Hz Uitgang: 5 V/1 A
Materiaal	ABS
Capaciteit watertank	2,1 l
Afmetingen	225x141,5x140/ 8,9 x 5,6 x 5,5 inch
Nettogewicht	751g / 26,5oz

### PLWF002 (ABS en roestvrij staal)

Model	PLWF002
Voedingsadapter	Ingang: 100-240 V 50/60 Hz Uitgang: 5 V/1 A
Materiaal	ABS en roestvrij staal
Capaciteit watertank	2,1 l
Afmetingen	225x141,5x140/ 8,9 x 5,6 x 5,5 inch
Nettogewicht	799g / 28,2oz